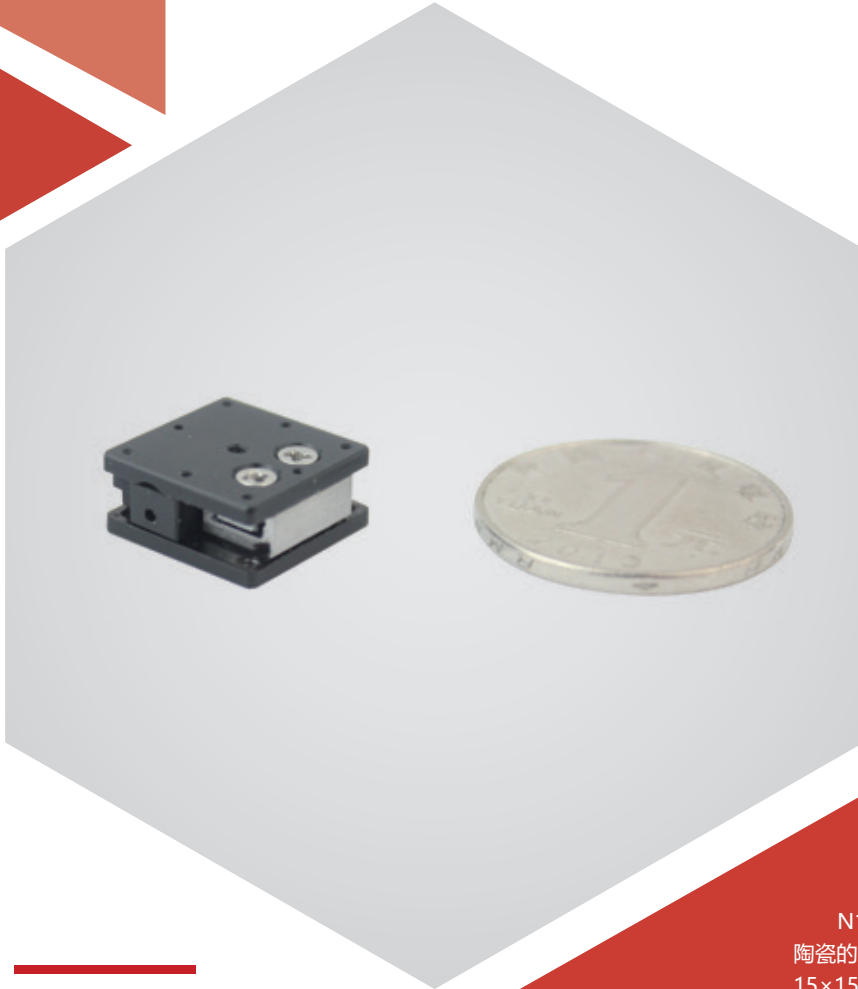


X 向运动 | N11.X3.5K

直线压电马达



产品介绍

N11.X3.5K 直线压电马达采用粘滑原理，将 PZT 压电陶瓷的微运动转换为毫米级长行程。它的体积非常小巧，仅 $15 \times 15 \times 7 \text{mm}^3$ 。而它的行程却可高达 3.6mm，非常适用于受限空间中毫米范围行程的调整应用。

产品特点 >>

- 行程可达 3.6mm
- 一至三维可选
- 体积小、重量轻
- 速度可达 2mm/s
- 断电自锁

应用 >>

- 超分辨成像样品移动
- 集成电路制造与检测
- 扫描电镜 (SEM) 样品操纵
- 大范围电子束直写 (EBL)
- 微纳装备及制造
- 显微及纳米 CT
- 纳米聚焦与扫描
- 高真空样品精度对准及调姿



哈尔滨芯明天科技有限公司

电话: 0451-86268790

邮箱: info@coremorrow.com

总部地址: 哈尔滨市南岗区学府路 191 号创业孵化产业园 12 栋

传真: 0451-86267847

网址: www.coremorrow.com

上海办事处地址: 上海市浦东新区盛夏路 608 号 2 号楼 108 室

技术参数 >>

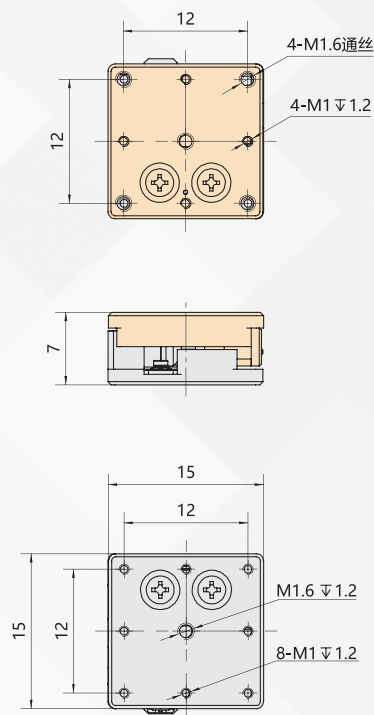
型号	N11.X3.5K	单位
运动自由度	X	
标称行程范围	3.6 或 ± 1.8	mm
速度上限	2	mm/s
开环分辨率	<1	μm
出力	0.5	N
保持力 (断电自锁)	1.5	N
承载能力 (水平方向)	0.3	kg
承载能力 (竖直方向)	0.03	kg
轴向刚度	1	$\text{N}/\mu\text{m} \pm 10\%$
侧向刚度	2	$\text{N}/\mu\text{m} \pm 10\%$
工作温度范围 ^[1]	0~50	$^{\circ}\text{C}$
质量 (包含电缆)	6	$\text{g} \pm 5\%$
材质	铝, 不锈钢	
外形尺寸 (长 × 宽 × 高)	15×15×7	mm
电缆线长 ^[2]	1.5	$\text{m} \pm 10\text{mm}$
推荐控制器	E53.C1K-J	

注：除特别说明外，以上参数均于室温约 25 $^{\circ}\text{C}$ 下测得。

[1] 可定制低温及高真空版本。

[2] 线长及连接器可定制。

注：以上所提参数与测试环境、测试设备有关。运动台面平行度约 20 μm ，粗糙度约 1.6 至 3.2，特殊要求请在购买前与销售工程师确认。

尺寸图 >>

推荐控制器 >>


E53.C1K-J
 数字控制，USB、串口通信
 适于驱动压电马达
 24VDC/1A 供电



哈尔滨芯明天科技有限公司

电话：0451-86268790

传真：0451-86267847

邮箱：info@coremorrow.com

网址：www.coremorrow.com

总部地址：哈尔滨市南岗区学府路 191 号创业孵化产业园 12 栋

上海办事处地址：上海市浦东新区盛夏路 608 号 2 号楼 108 室